



CENTRUM STAVEBNÍHO INŽENÝRSTVÍ a.s.
pracoviště Zlín, K Cihelně 304, 764 32 Zlín - Louky

*Autorizovaná osoba, Oznamovaný subjekt
Certifikační orgán
Akreditovaná zkušební laboratoř*

Váš dopis zn.:

Naše značka:

Vyřizuje: Ing. M. Figalla

Ve Zlíně: 28.01.2016

Masonite CZ spol. s r.o.
Hruškové Dvory 82
586 02 Jihlava

Věc: Posouzení neprůzvučnosti dveří LUME EXTRA Safety Acoustic

Na základě Vaší žádosti jsme provedli teoretické posouzení neprůzvučnosti dveří LUME EXTRA Safety Acoustic.

Podkladem pro hodnocení byly výsledky laboratorního měření neprůzvučnosti dveří LUME EXTRA Acoustic, které provedla naše akreditovaná zkušební laboratoř. Výsledky měření jsou popsány v protokolu o zkoušce č. 321/15. Hodnocené dveře mají stejnou konstrukci křídla a materiálové složení, liší se pouze následujícími detaily v kování:

1. Oproti měřenému vzorku mají posuzované dveře tzv. zadlabací vícebodový lištový bezpečnostní zámek typu K 119 PP (výrobce: Hobes, spol. s r.o.),
2. Dveřní křídlo má tři kusy dveřních závěsů typu TRIO 15 PP (výrobce: TKZ Polná, spol. s r.o.) oproti zkoušenému, kde byly taktéž tři kusy dveřních závěsů, ale typu 80/10 VD M8X80 (výrobce: TKZ Polná, spol. s r.o.).
3. Hodnocené dveře mají navíc u horní a dolního závěsu tzv. zábrany (pasivní čepy) proti vysazení (výrobce: TKZ Polná, spol. s r.o.).

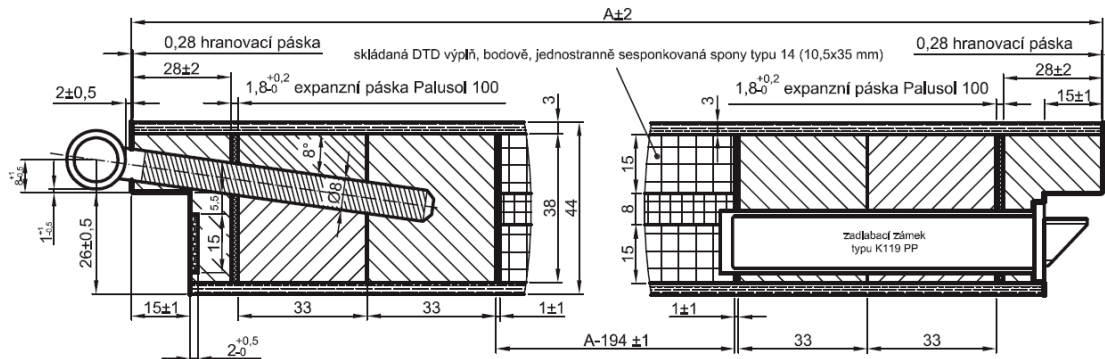
Výsledek posouzení: výše uvedené změny nemají vliv na hodnoty zvukové izolace dveří. Výsledky měření dveří z protokolu o zkoušce č. 321/15 lze použít i pro dveře LUME EXTRA Safety Acoustic. Hodnoty platí za podmínky přesného osazení a seřízení dveří.

Centrum
stavebního inženýrství a.s.
Praha, pracoviště Zlín
K Cihelně 304, 764 32 Zlín
(60)

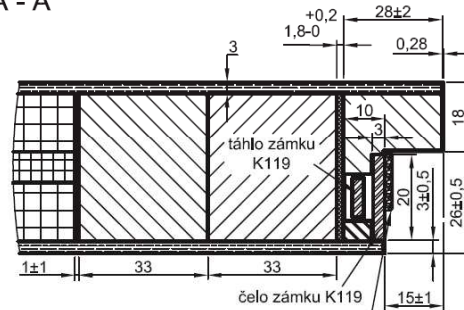
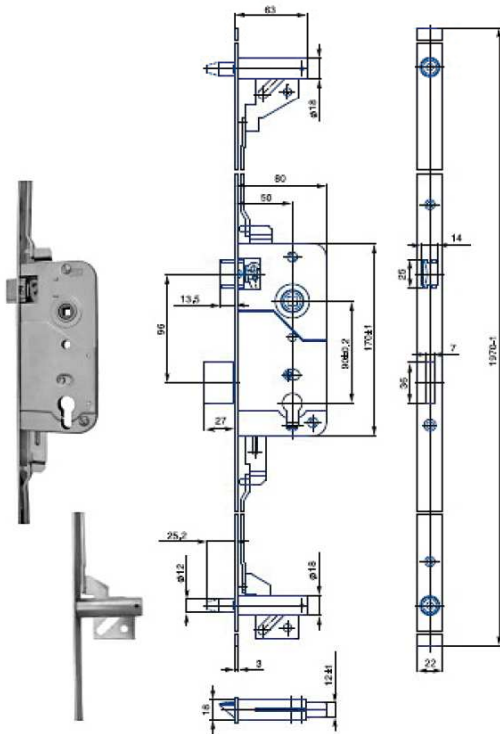
Ing. Vladan Panovec
vedoucí pracoviště Zlín

Příloha: 2x výkres kování dveří





Řez A - A



Zpěňující páska Flexpress 100 nalepená po celé délce čela zámku K119 s přerušením v místě střelky a závory a obým vykrojením kolem aktivních čepů.

Tabulka standardizovaných rozměrů jednokřídlových LUME EXTRA Safety Acoustic	
jednokřídlové dveře celková šířka [mm] výška 1985 mm	
rozměr A	
950	
850	
750	
650	
(tolerance celkové šířky je ± 2 mm)	

Název: LUME EXTRA Safety Acoustic

Kreslil: Ing. Martin Švarc

Schválil: Lenka Koňušiková

Hmotnost (kg): List: 1c

Poznámka: Detailní řezy A-A a B-B. Řezy vyznačeny na výkresovém listu č. 1a.
Varianta s bezpečnostním vícebodovým zámkem typu K119 (výrobce zámku: Hobes)

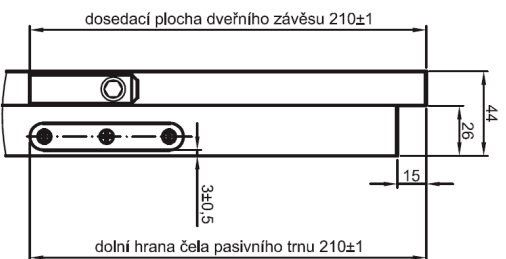
Masonite®
the beautiful door™

Formát:

A4

Datum:

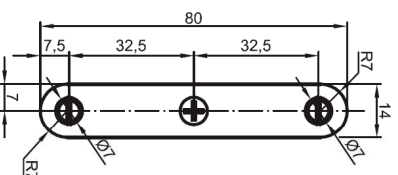
18. 1. 2016



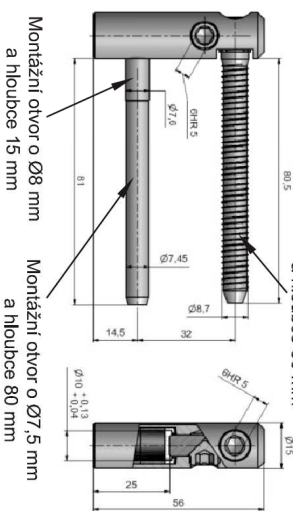
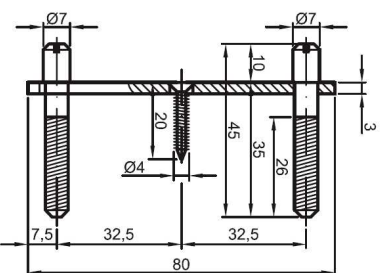
DETAIL - horní pasivní čepy proti vysazení a dveřní závěs TRIO 15 PP



DETAIL - spodní pasivní čepy proti vysazení a dveřní závěs TRIO 15 PP



Montážní otvor o Ø8 mm a hloubce 80 mm



Montážní otvor o Ø8 mm a hloubce 15 mm

Montážní otvor o Ø7,5 mm a hloubce 80 mm

dveřní závěs TRIO 15 PP
Součástí konstrukce LUME EXTRA Safety

LEGENDA Materiálů LUME EXTRA Safety Acoustic	
smrkový výs	průřez: 33x38 mm
zpeňující páska typ Keratix Flexpress 100 (výrobce/dodavatel: KerliKum GmbH)	průřez: 2x15 mm
expanzní páska Palusol 100 (výrobce/dodavatel: OPICE S.A.S.)	průřez: 1,8x38 mm
DTD PB P2 (výrobce/dodavatel: Kronsipan)	tl. 15 mm
DTD PB P2 (výrobce/dodavatel: Kronsipan)	tl. 8 mm
15x spinky ze slitých drátů typ 14 o rozměrech 10,5 x 35 mm (spinky použité na vyřáb)	Bea OS, spol. s r.o. (výrobce/dodavatel)
HDF/DTD pláště (výrobce/dodavatel: Hornanit GmbH & Co. KG, Egger GmbH & Co.)	tl. 3,0
Hranovací páska (výrobce/dodavatel: Vio-Dever Sp. z o.o.)	tl. 0,28
Tavné lepidlo - VIPOTERM 200,30 (lepidlo použité na hranovací pásky)	VIPD a.s. (výrobce/dodavatel)
PVAC lepidlo - WR 13,50M (lepidlo použité na pláště)	SYNTHOS S.A. (výrobce/dodavatel)
128x spinky ze slitých slitých drátů typ 94/12 (spinky použité na 15x drámu)	Bea OS, spol. s r.o. (výrobce/dodavatel)

Nezev:	LUME EXTRA Safety Acoustic	
Kreslil:	Ing. Martin Svarec	
Schválil:	Lenka Konešková	Formát:
Hmotnost (kg):	11	A4
Poznámka: Pořadí na závesové straně dveřního křídla LUME EXTRA Safety Acoustic. Dveřní závěs TRIO 15 PP a čepy proti vysazení (výrobce: TKZ Polná)	Datum:	18. 1. 2016